

VIA VOICE

SOBRIÉTÉ ET PAUVRETÉ

ENQUÊTE D'OPINION SUR LA SOBRIÉTÉ
AUPRÈS DES MÉNAGES LES PLUS PAUVRES



Pacte  civique

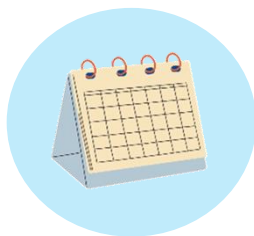
Contacts :



THOMAS GENTY
Directeur de clientèle
tg@institut-viaoice.com
Tel : +33 (0)1 40 54 13 70

ALEXANDRE PEASE
Consultant
ap@institut-viaoice.com
Tel : +33(0)1 40 54 13 74

Étude réalisée par l'institut Viavoice pour



Enquête réalisée par téléphone du **26 mai au 9 juin 2023**

Enquête réalisée auprès de 478 personnes vivant sous le seuil de pauvreté (niveau de vie inférieur à au seuil de 60% du niveau de vie médian - soit environ 1200€ pour un individu vivant seul) extrait d'un échantillon national représentatif de la population française âgée de 18 ans et plus de 2086 personnes.

La représentativité de l'échantillon national représentatif a été assurée par la mise en place de quotas sur les critères de sexe, âge, profession, région, et catégorie d'agglomération.



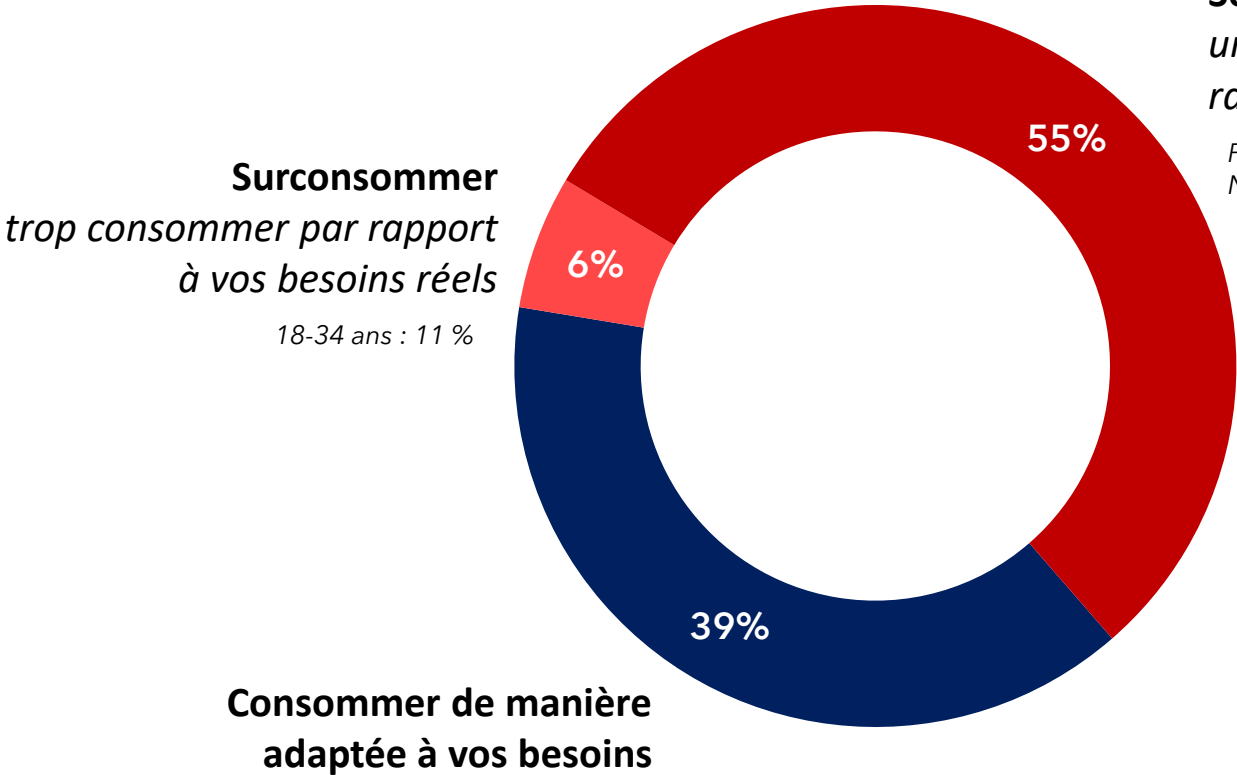
	18+		18+ sous le seuil de pauvreté
Hommes	48 %	← -7 →	41 %
Femmes	52 %	← +7 →	59 %
18-24 ans	10 %	← +8 →	18 %
25-34 ans	15 %		15 %
35-49 ans	24 %		23 %
50-64 ans	24 %		23 %
65 ans et plus	27 %	← -6 →	21 %
CSP +	29 %		19 %
CSP -	29 %		30 %
Retraités	28 %	← -8 →	20 %
Inactifs hors retraités	14 %	← +17 →	31 %

	18+		18+ sous le seuil de pauvreté
Région Parisienne	18 %		17 %
Nord-Est	22 %		21 %
Ouest	23 %		22 %
Sud-Ouest	11 %		15 %
Sud-Est	26 %		25 %
Communes rurales	21 %		21 %
2000 à 19 999 habitants	18 %		16 %
20 000 à 99 999 habitants	15 %		13 %
100 000 habitants et plus	30 %		34 %
Agglomération parisienne	16 %		16 %



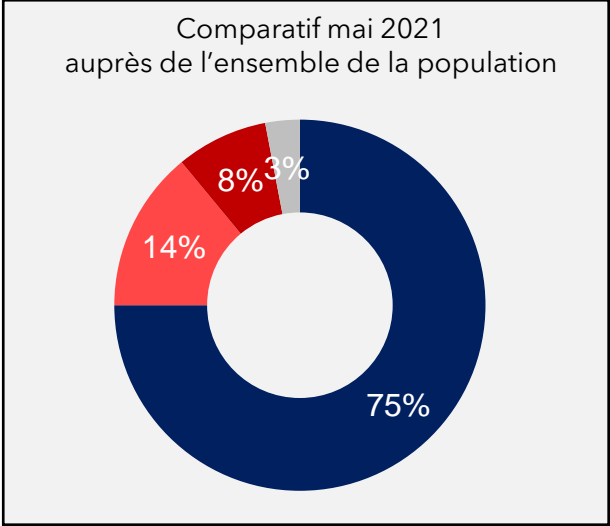
Aujourd'hui, diriez-vous que vous avez le sentiment de... ?

Base : Ensemble (478 personnes)



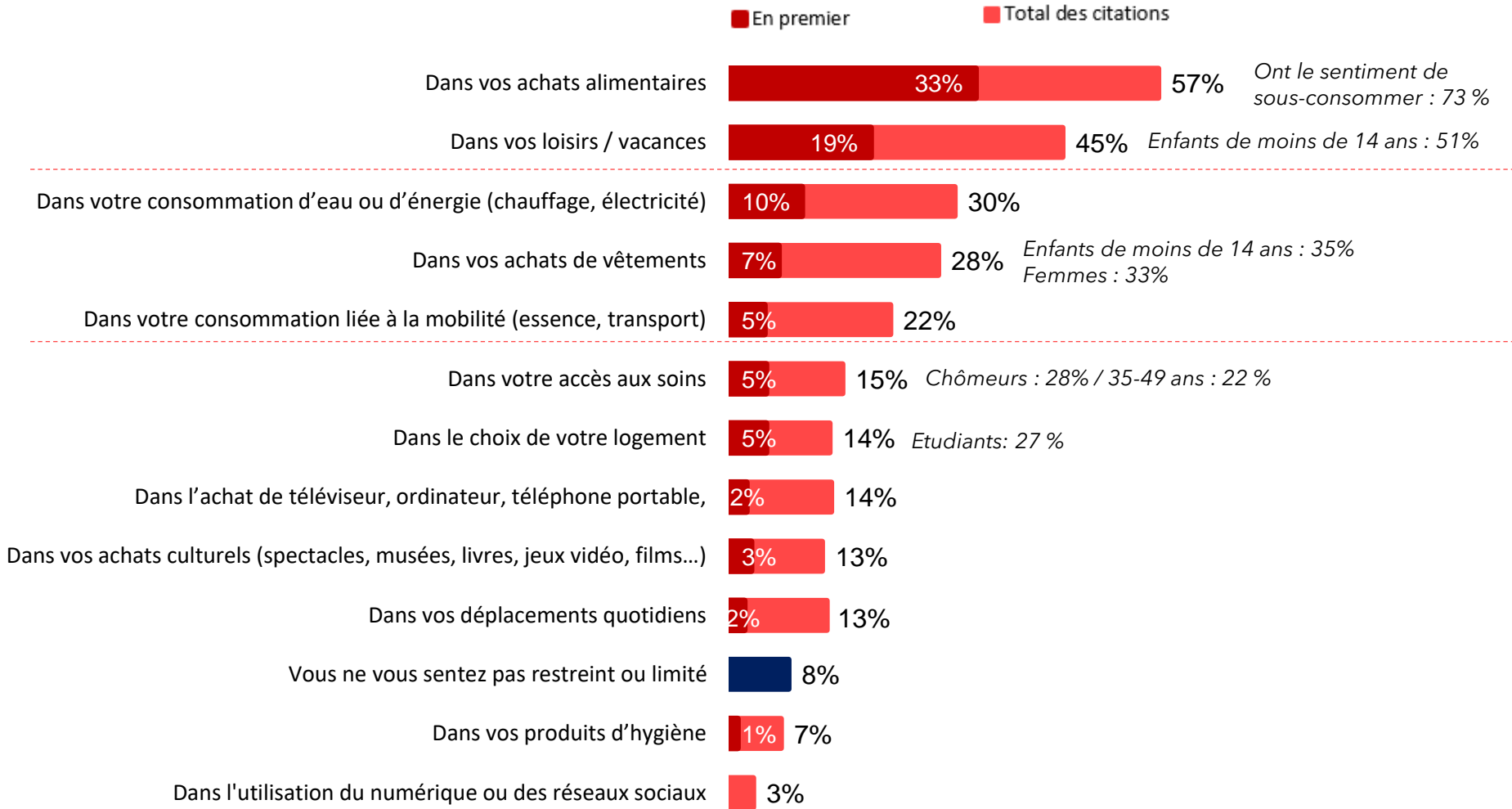
Sous-consommer
une consommation restreinte par rapport à vos besoins

Parents d'enfants de moins de 14 ans : 60%
Niveau de vie < 50% du niveau médian : 60%



Dans quels domaines vous sentez-vous principalement limité ou restreint... ?

Base : Ensemble (478 personnes). Plusieurs réponses possibles. Total supérieur à 100%.



Personnellement, vous sentez-vous concerné par... ?

Base : Ensemble (478 personnes)

■ Oui, tout à fait ■ Oui, plutôt ■ Non, plutôt pas ■ Non, pas du tout ■ Ne se prononcent pas

ST « Oui »



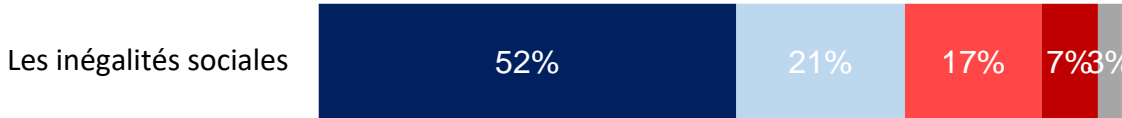
Ont le sentiment de sous-consommer : 80 %

85 %

Femmes : 90% vs Hommes : 78 %



75 %



Ont le sentiment de sous-consommer : 61 %

73 %

Femmes : 77% vs Hommes : 67%
35 ans et plus : 81% vs 18-34 ans : 56%



Une sobriété pas seulement subie : 85% se limitent pour des raisons autres que financières

Dans votre vie quotidienne, faites-vous attention à limiter votre consommation pour des raisons autres que financières ?

Base : Ensemble (478 personnes)

■ Oui, souvent ■ Oui, parfois ■ Non, rarement ■ Non, jamais

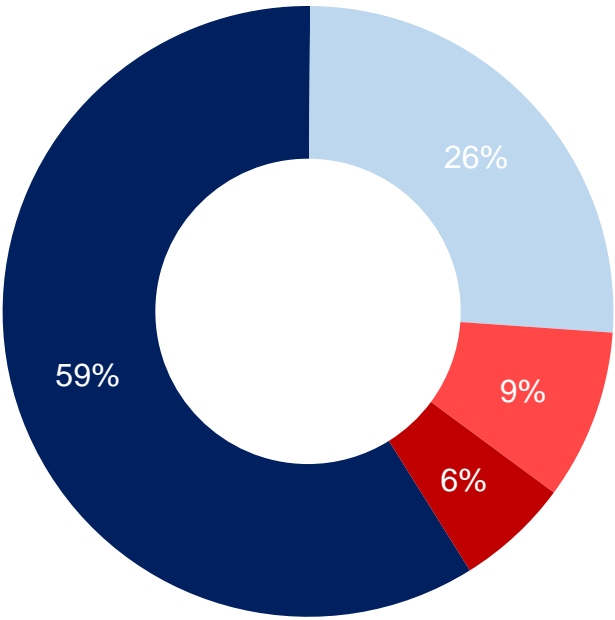
**Sous-total
« Oui » :
85 %**

Zones rurales : 93%
vs agglo parisienne : 80%

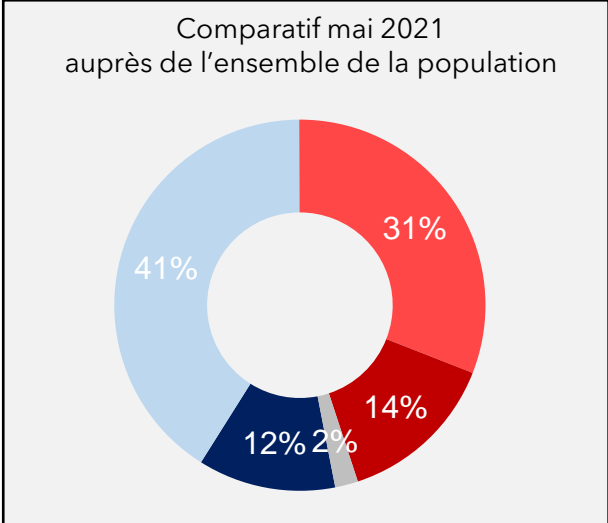
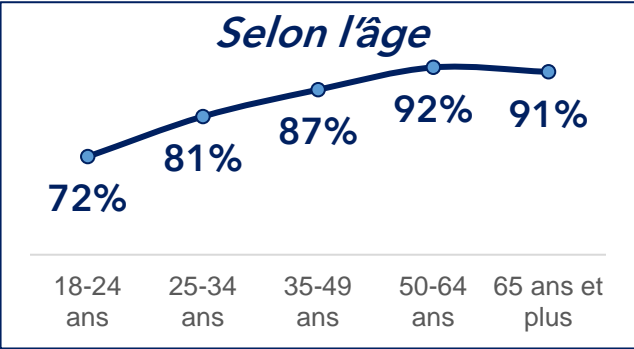
50 ans et plus : 91%

**Sous-total
« Non » :
15 %**

18-34 ans : 24 %

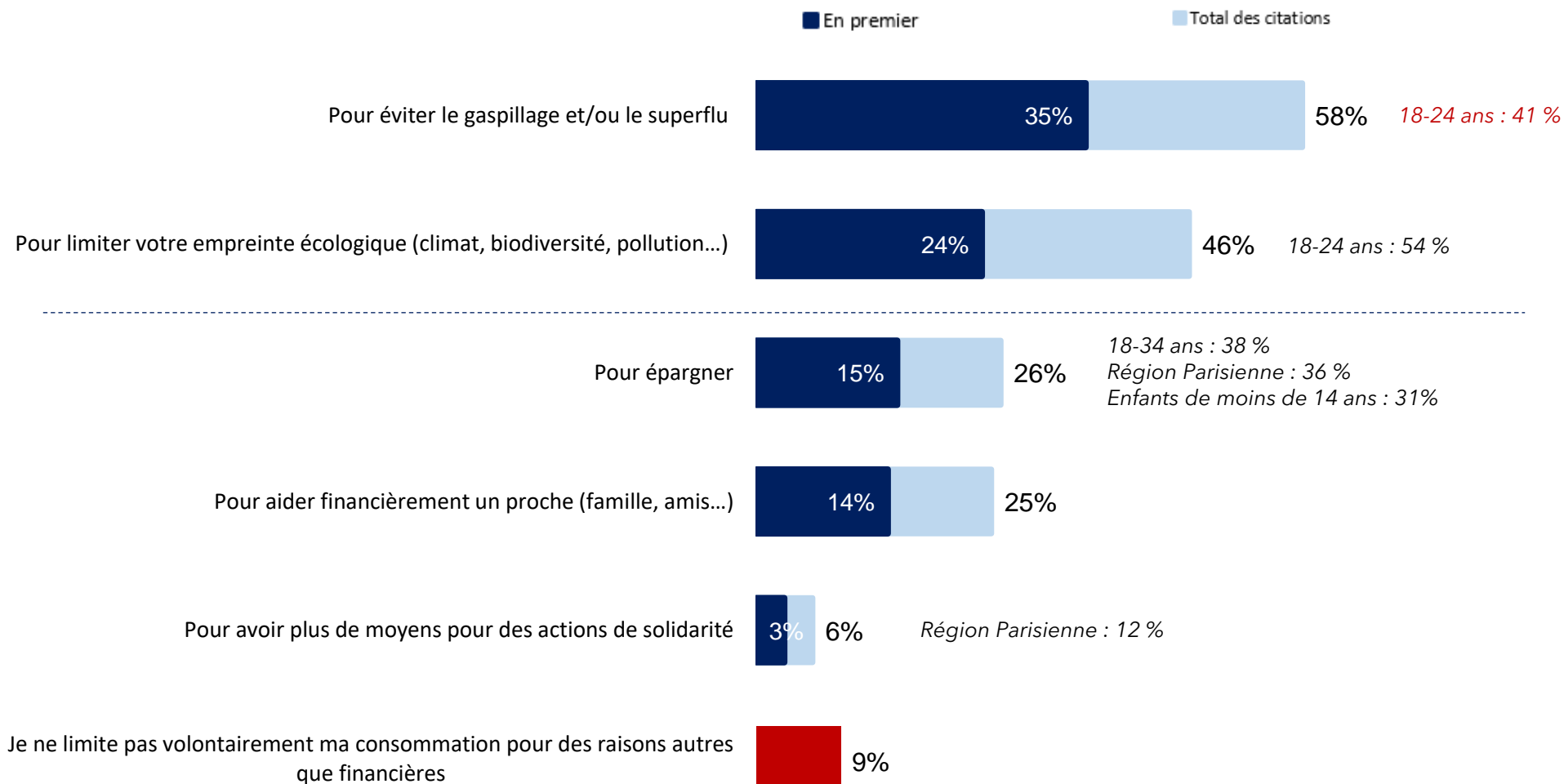


Ont le sentiment de sous-consommer : 69 %
50 ans et plus : 68%



Parmi les raisons suivantes, quelles sont celles qui vous amènent à limiter volontairement votre consommation pour des raisons autres que financières ?

Base : Ensemble (478 personnes). Plusieurs réponses possibles. Total supérieur à 100%.

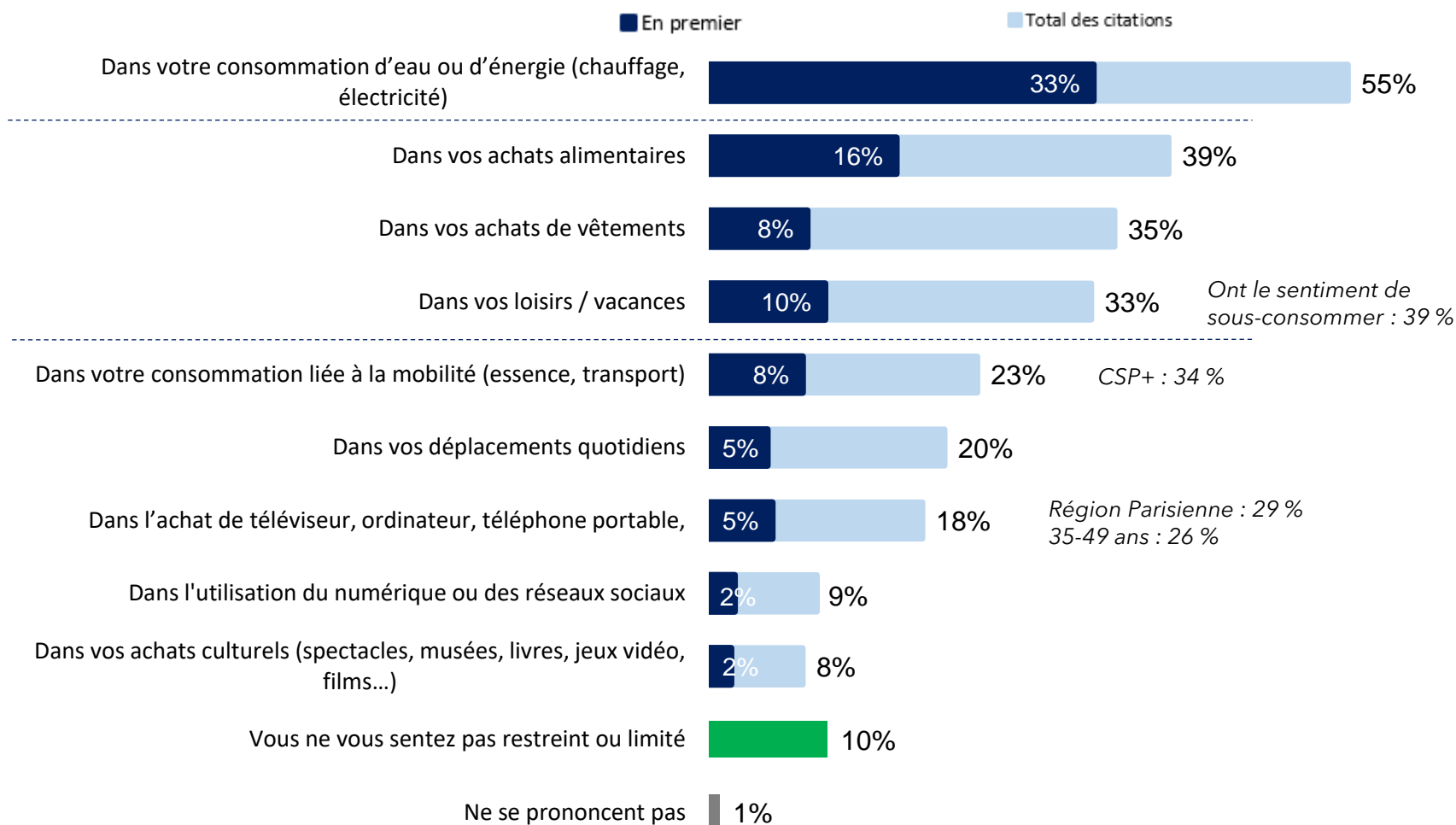


Une attention particulière à leur consommation en matière d'eau et d'énergie

La contrainte n'exclut pas la recherche de sobriété dans le même domaine, pour des raisons autres que financières

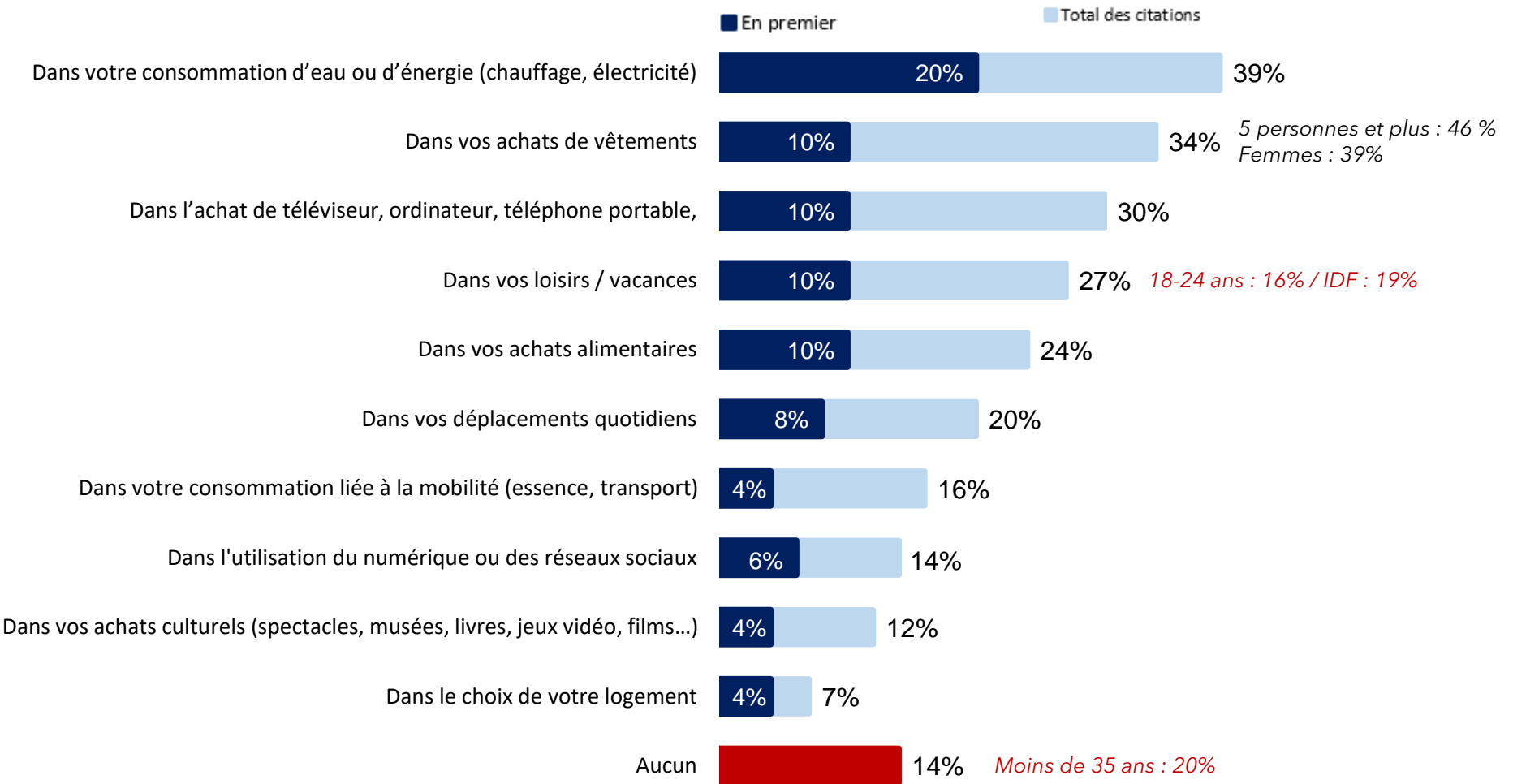
Dans quels domaines faites-vous attention à limiter votre consommation pour des raisons autres que financières ?

Base : Ensemble (478 personnes). Plusieurs réponses possibles. Total supérieur à 100%.

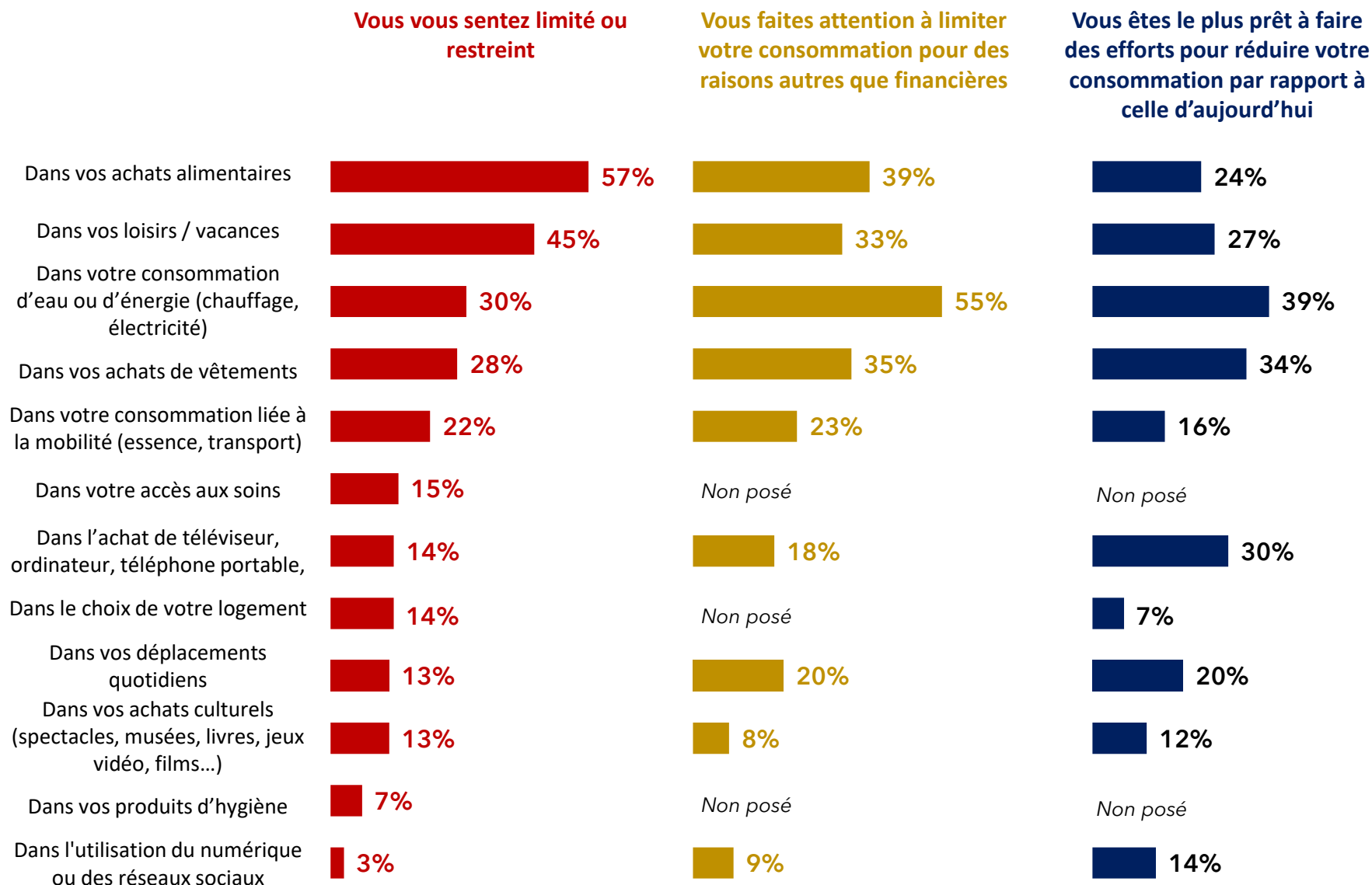


Dans quels domaines êtes-vous le plus prêt à faire des efforts pour réduire votre consommation par rapport à celle d'aujourd'hui ?

Base : Ensemble (478 personnes). Plusieurs réponses possibles. Total supérieur à 100%.



Domaines dans lesquels...



Sont prêts à faire des efforts

Se sentent moins limités et sont plus prêts à faire des efforts

Se sentent plus limités / restreints mais sont plus nombreux à être prêts à faire des efforts

Dans l'achat de téléviseur, ordinateur, téléphone portable,



Dans votre consommation d'eau ou d'énergie



Dans vos achats de vêtements



Dans vos loisirs / vacances



Dans vos achats alimentaires



Se sentent plus limités mais sont moins nombreux à être prêts à faire des efforts

Se sentent limités ou restreints

Dans vos déplacements quotidiens



Dans l'utilisation du numérique ou des RS



Dans vos achats culturels



Dans le choix de votre logement



Dans votre consommation liée à la mobilité

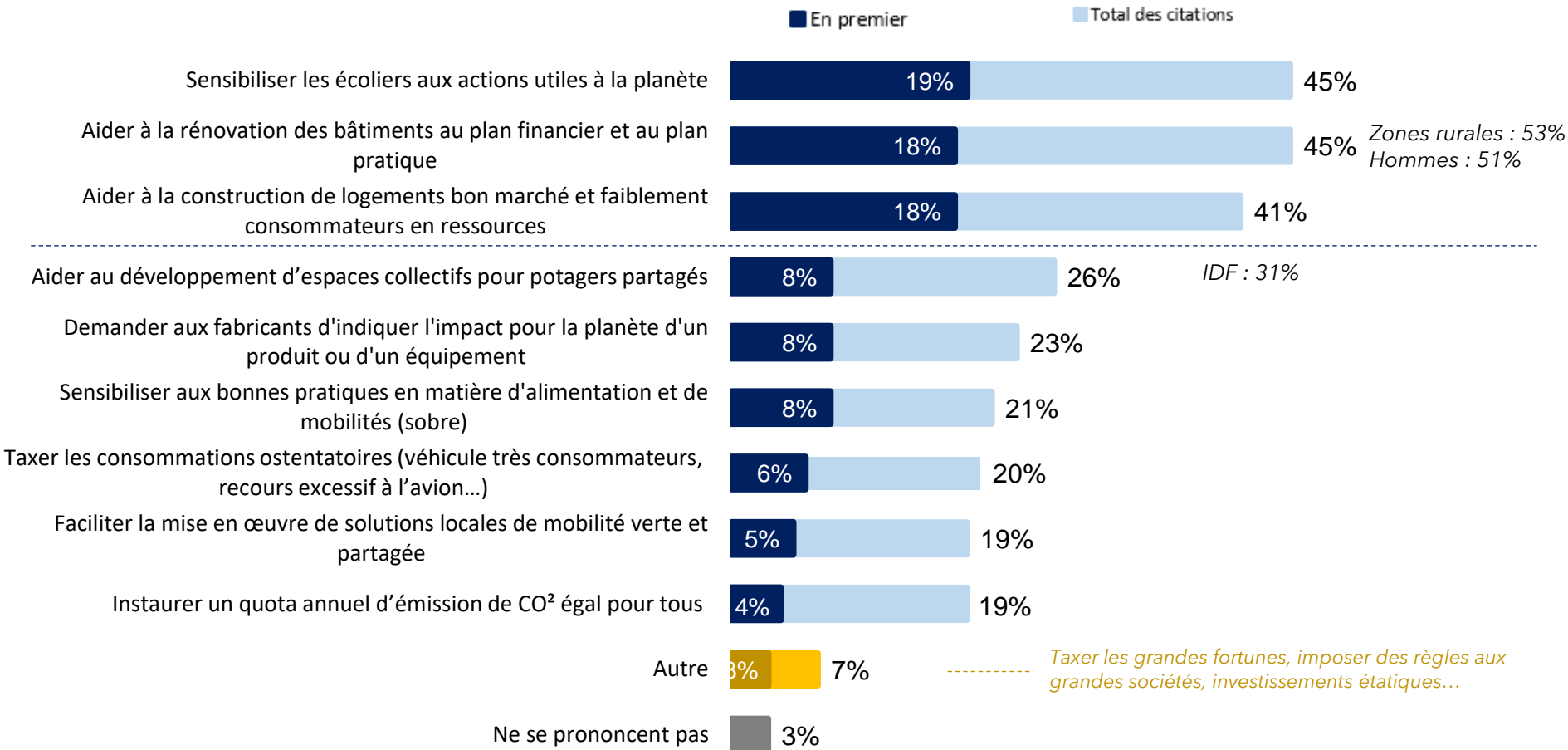
Se sentent moins limités mais sont moins prêts à faire d'efforts

Se sentent plus limités / restreints et sont moins prêts à faire des efforts

Parmi les propositions suivantes, qu'elles sont celles que les pouvoirs publics devraient appliquer en priorité pour aider les citoyens à être plus sobres ?

Base : Ensemble (478 personnes). Plusieurs réponses possibles. Total supérieur à 100%.

Définition présentée de la sobriété : La sobriété, telle que définie par le Giec (Groupement intergouvernemental qui rassemble des scientifiques du monde entier sur le climat), incite à poser et accepter des limites à l'exploitation de la nature, à la recherche du seul intérêt personnel, à la satisfaction infinie et instantanée des désirs. La sobriété acceptée, revendiquée, s'oppose à l'austérité imposée aux plus faibles. C'est une conviction qui conduit à consommer avec plus de discernement pour mieux partager les richesses produites.



Sobres par contrainte et par choix

- Des personnes extrêmement préoccupées par la baisse du pouvoir d'achat (85%) et dont la majorité a l'impression de sous-consommer par rapport à ses besoins (55%), principalement dans le domaine alimentaire et pour les loisirs/vacances.
- ...mais des personnes également concernées par le risque climatique (75%) et qui font davantage attention que l'ensemble de la population à limiter leur consommation pour d'autres raisons que financières (85%) surtout pour limiter le gaspillage mais aussi pour diminuer leur empreinte carbone !

Une sobriété principalement perçue en matière de consommation d'eau et d'énergie

- A l'heure actuelle, les efforts de consommation (pour des raisons non-financières) se concentrent sur l'eau et l'énergie (55%) mais concernent en large partie également les achats alimentaires (39%), de vêtements (35%) et les loisirs, vacances (33%)
- A l'avenir, des efforts supplémentaires se feraient en priorité sur l'énergie et l'eau (39%) mais de manière presque aussi importante vers les achats de vêtements (34%), d'appareils électroniques (30%) ou de loisirs (27%). Seuls 14% déclarent qu'ils ne pourraient pas faire d'efforts supplémentaires.
- Le choix d'un logement, l'utilisation des réseaux sociaux, les achats culturels ou encore la consommation d'essence et de transports sont les domaines sur lesquels les efforts de sobriété semblent les plus difficiles.

Les préconisations pour les pouvoirs publics : Pédagogie vers les enfants et action sur le bâti

Face aux propositions faites par le Pacte civique pour répondre aux enjeux de la sobriété, les répondants affirment une préférence pour des actions de pédagogie à destination des écoliers (45%), des aides publiques pour la rénovation des bâtiments (45%) et des aides à la construction de logements bon marché et peu consommateurs de ressources (41%), un domaine dans lequel les répondants ont justement du mal à imaginer faire davantage d'efforts.

VIA VOICE



Pacte civique